

Schwebheim blüht

- *Projektidee von Jutta Keller
- *Durchführung mit dem MGH Schwebheim
- *mit freundlicher Unterstützung der Gemeinde Schwebheim und des Schweinfurter Mainbogens
- *Vielen Dank für die gute Kooperation.

Organisatorisches:

Bei Fragen zum Projekt können Sie sich an Ute Fromm und Monika Hofmann vom MGH wenden: **Tel. 09723-9381395**

Der Termin für das Wiesenfest wird sobald als möglich bekannt gegeben.
Wenn Sie Hilfe beim Transport Ihrer Blume zur Schloss-Wiese benötigen, rufen Sie uns bitte an.

Die Fotos können Sie als jpeg schicken an: hofmann.m@diakonie-schweinfurt.de
Sie werden veröffentlicht auf:
www.mehrgenerationenhaus-schwebheim.de



Das Netzwerk für Schwebheim
Bürgerhaus, Hauptstr. 25,
Tel. 09723-9381395

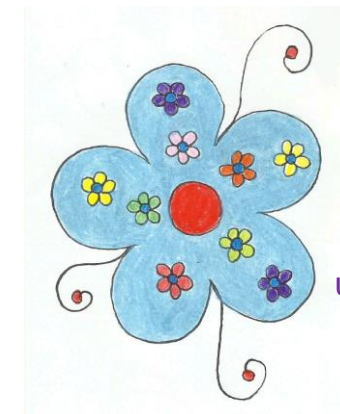
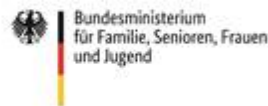
Schwebheim blüht

Diakonie Schweinfurt

Mehrgenerationenhaus Schwebheim
Mo, Di, Do 14.00 – 18.00 Uhr
Mi, Fr 10.00 – 14.00 Uhr



Gefördert vom:



Kreativ-Aktion
nach dem Motto:
„Schwebheim ist
und bleibt bunt...
und blüht weiter“

Machen Sie mit!

* Wer?

Alle großen und kleinen Bürgerinnen und Bürger von Schwebheim



* Was?

Gestalten Sie wetterfeste Blumen

- @ aus Materialien, die Sie gerade zu Hause haben oder in der Natur finden
- @ gerne auch größer als 1 m, damit man sie später gut sehen kann

* Warum?

Wir wollen ein Zeichen setzen für unsere starke Dorfgemeinschaft und nach der überstandenen Krise zeigen „Schwebheim ist und bleibt bunt und blüht weiter...“

* Wie?

Werden Sie kreativ, geben Sie Ihren Talenten Zeit und Raum, finden Sie Freude an der Gestaltung – gerade jetzt in schwierigen Zeiten und belastenden Situationen.

Beschäftigen Sie sich mit etwas Positivem und tragen Sie zu etwas Bleibendem bei...

Eine große Blume als Zeichen „es blüht, es wächst, es geht weiter...“

Die Blumen können Sie mit Ihrem Namen und wenn Sie möchten mit einem Text versehen... (wie ist sie entstanden, wer hat mitgewirkt...)

Wenn es wieder möglich ist, feiern wir ein Wiesenfest und stellen alle Blumen auf der Schloss-Wiese auf. Danach können die Blumen einen Platz bei Ihnen zuhause oder in einem öffentlichen Gebäude oder in Geschäften finden – überall Zeichen:

Schwebheim

**
blüht



* Was noch?

Während die Blume entsteht oder wenn sie fertig ist, können Sie Fotos machen und an das MGH schicken. Dort entsteht auf der Homepage eine Bildergalerie. Die Gemeinde fertigt Postkarten an, die für einen guten Zweck verwendet werden.

* Wieso ich?

In unserer Gemeinschaft ist jede und jeder wichtig – das erfahren wir gerade in dieser Krisensituation. Ich mache mit

- *weil ich den Kopf frei kriegen möchte
- *weil es Spaß macht
- *weil ich eine Idee habe
- *weil mir die Projektidee gefällt
- *weil ich auch zu Schwebheim gehöre
- *weil ich soziale Dinge unterstützen möchte
- *weil ...

